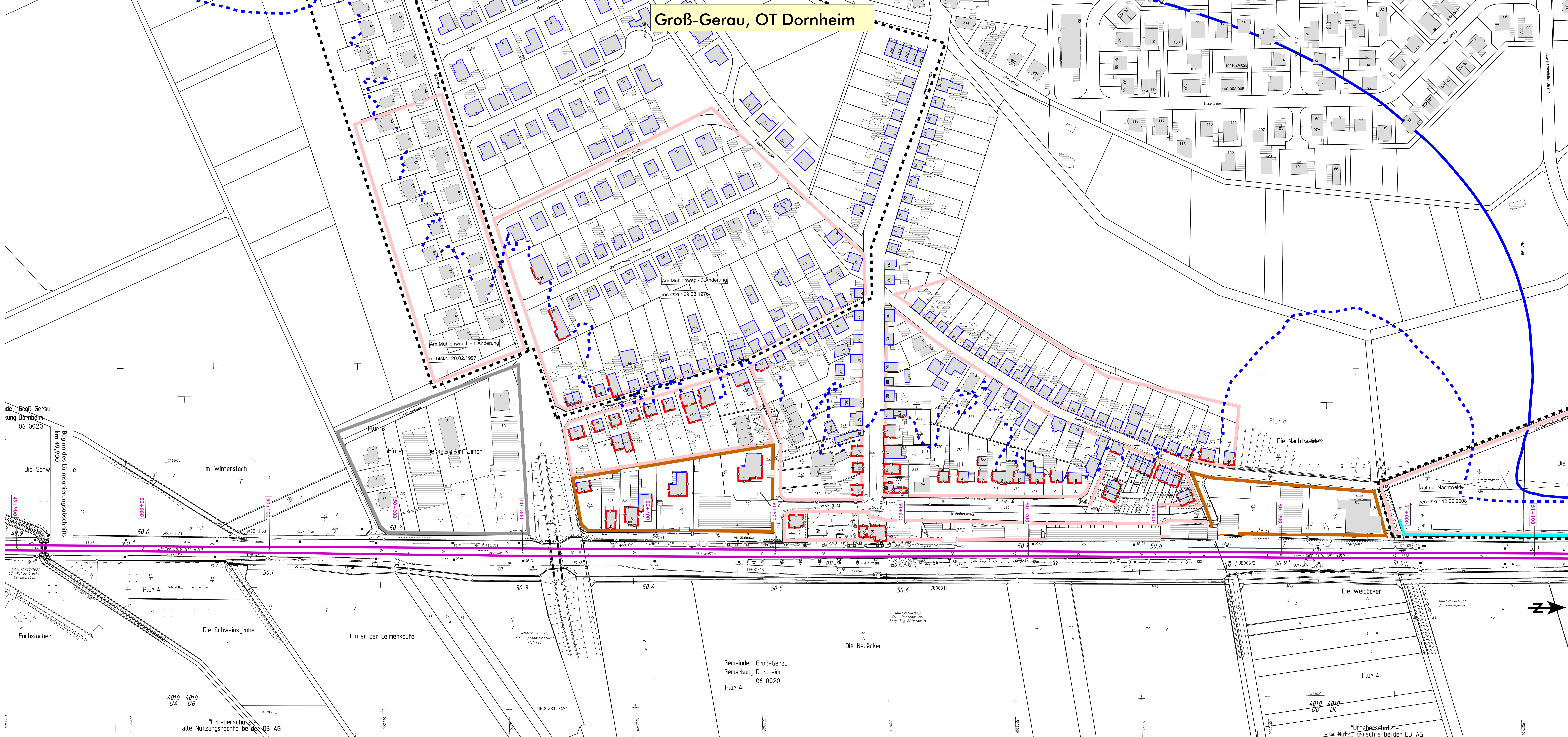


# Groß-Gerau, OT Dornheim

## Legende

- Emission Schiene
- Brücke
- Geltungsbereich Bebauungsplan
- Hauptgebäude nach 1974
- Nebengebäude
- Hauptgebäude vor 1974
- vorhandene Lärmschutzwand
- Fassade mit Grenzwertüberschreitung
- Fassadenpunkt
- Wohngebiete
- Mischgebiete
- Gewerbegebiete
- 57 dB(A) - Isophone (Nacht) - freie Schallausbreitung
- - - 57 dB(A) - Isophone (Nacht) - reale Schallausbreitung

Maßstab 1:1000 GG000\_01



Genehmigungsplanung: Unterlage für eine Entscheidung nach § 18 AEG	
<p><b>DB NETZE</b></p> <p>Projekt: 3183-6              Datum: ...              Bearbeiter: SP              Prüfer: MR              Freigegeben: FG</p>	<p><b>MODUS CONSULT</b></p> <p>Planungsbüro für              UTM              2.1              1458 mm x 516 mm              Datum: 2008</p>
<p><b>Lärmsanierung an bestehenden Schienenwegen des Bundes</b>                  Strecke 4010, Mannheim (Hbf) - Frankfurt am Main (Stadion)</p>	
<p><b>Lageplan</b></p> <p>Streckenabschnitt Groß-Gerau, km 49,900 - 62,400</p> <p>Berechnung ohne Lärmschutzmaßnahmen</p>	

"Urheberschutz - alle Nutzungsrechte bei der DB AG"