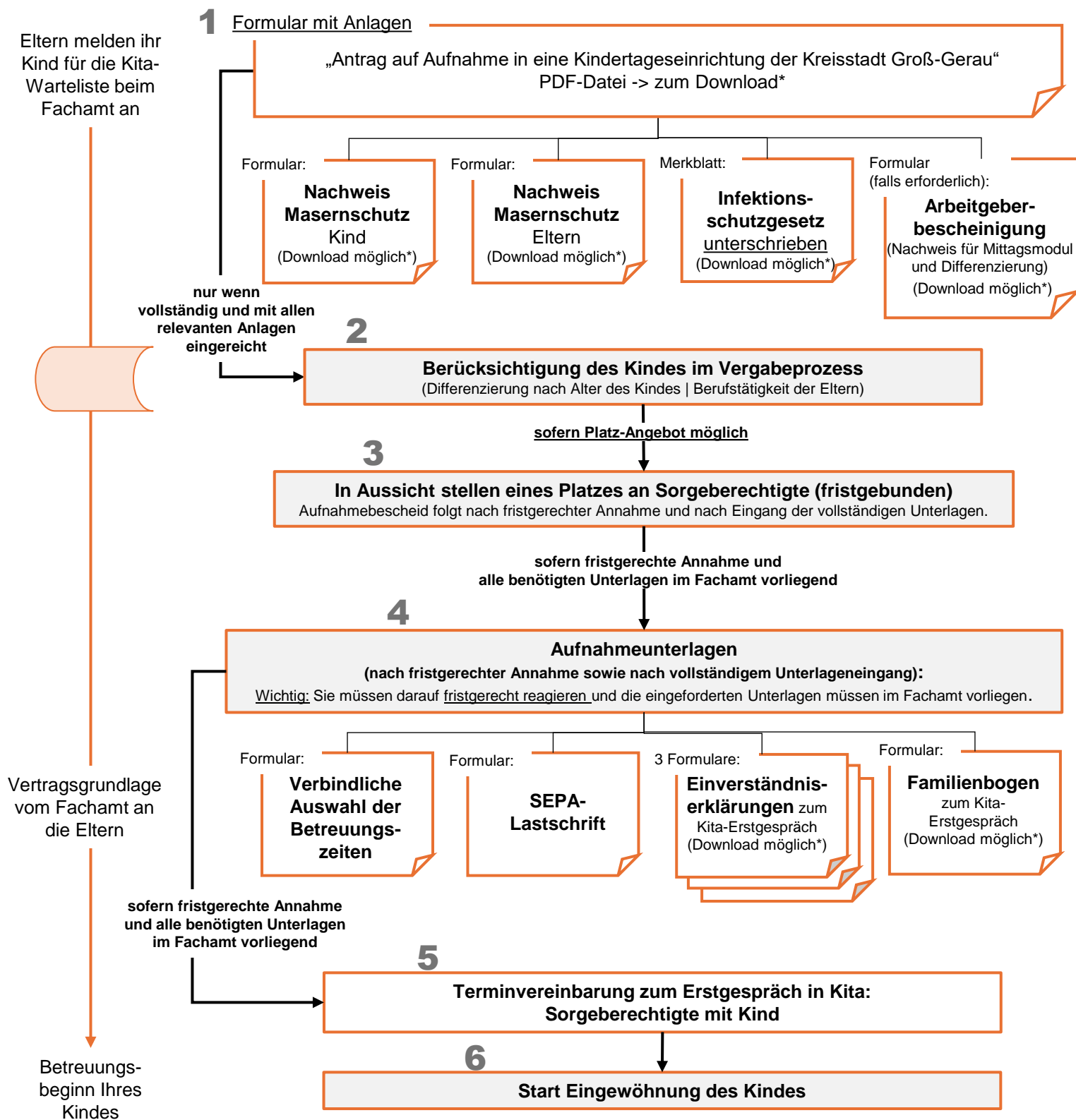


Von der Anmeldung bis zum Betreuungsbeginn Ihres Kindes in eine Kindertageseinrichtung der Kreisstadt Groß-Gerau



 Wird von Fachamt (Amt Kindertageseinrichtungen) durchgeführt

 Formulare und Merkblatt vom Fachamt bereitgestellt

Link zu Download-Dokumenten:

<https://www.gross-gerau.de/Familie-Soziales/Kinder-Familie/Dokumente-Formulare-zum-Download/>

